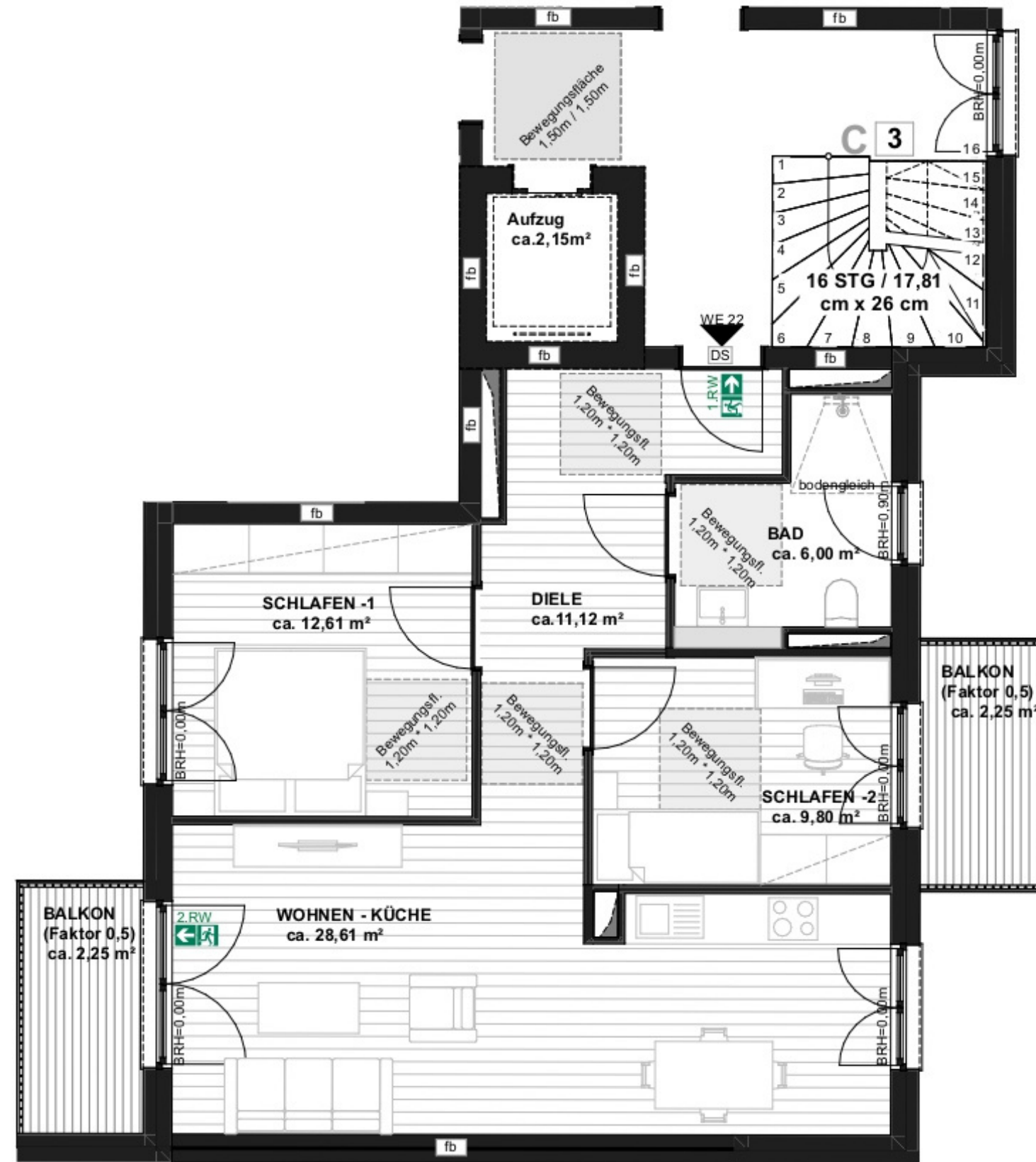
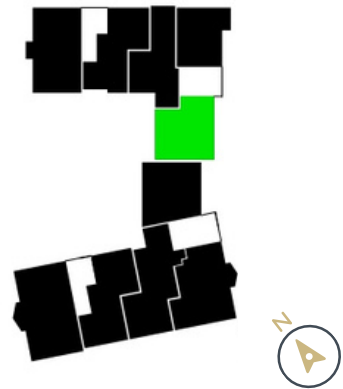




## WE22 | 3-Zimmer-Whg. 1. Erdgeschoss

Wohnen-Kochen	28.61 m <sup>2</sup>
Schlafen 1	12.61 m <sup>2</sup>
Schlafen 2	9.80 m <sup>2</sup>
Bad	6.00 m <sup>2</sup>
Diele	11.12 m <sup>2</sup>
Balkon 1 (Faktor 0,5)	2.25 m <sup>2</sup>
Balkon 2 (Faktor 0,5)	2.25 m <sup>2</sup>
	<hr/>
	ca. 72.64 m <sup>2</sup>



Die Pläne und Grundrisse auf dieser Internetseite beruhen auf Bestandsplänen und dienen lediglich der ersten unverbindlichen Veranschaulichung. Alle Angaben erfolgen insoweit freibleibend und ohne Gewähr. Die Grundrisse sind insbesondere nicht zur Maßnahme für die Möblierung geeignet. Änderungen, u. a. aufgrund bautechnischer Erfordernisse oder behördlicher Auflagen, bleiben vorbehalten. Dargestellte Möblierungen und Einbauten sind beispielhaft und gehören nicht zum Ausstattungsumfang. Für die Ausstattung und die Bauausführung ist der Kaufvertrag maßgeblich. Die Wohn- und Nutzflächenberechnung erfolgt in Anlehnung an die Wohnflächenverordnung (WoFlV) mit Rohbaumaßen als Fertigmaße. Bei Balkonen, Loggien und Terrassen werden jeweils 50 % der Grundfläche als Wohnfläche berücksichtigt.